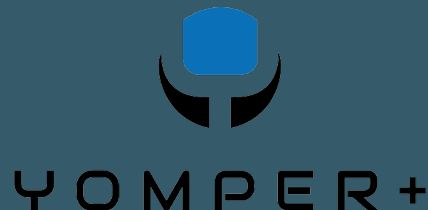


# Benodigde rolstoelgegevens

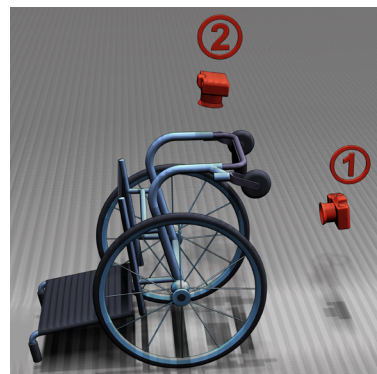
Compatibiliteit  
Vastframe rolstoel



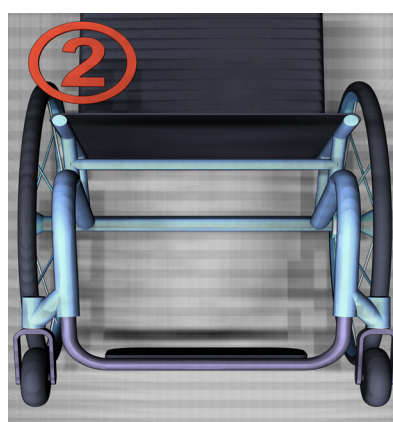
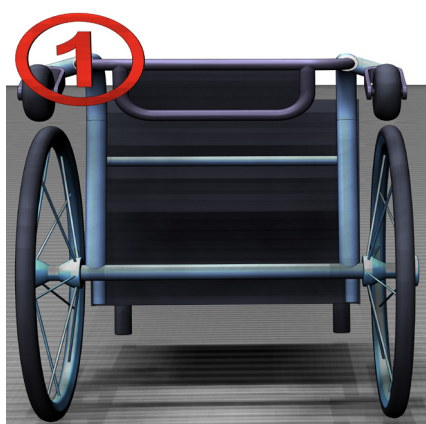
## Foto's

Maak 2 foto's door de rolstoel en de camera te positioneren zoals op de afbeelding hiernaast.

Uw foto's zien er dan conform afbeelding 1 en 2 uit.

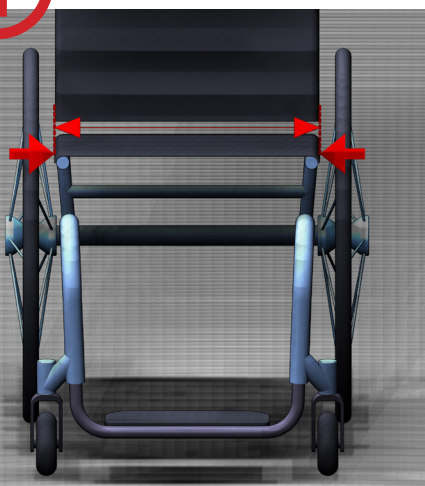


Zo maakt u de foto's.



## Gegevens

1



Meet de zitbreedte van buis tot buis.

M1 =

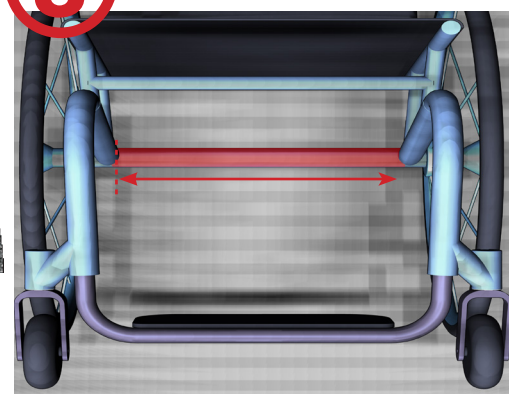
2



Vermeld de referenties van het achterwiel hieronder:

REF =

3



Meet de lengte van het rechte deel van de camberas.

M2 =

Model

Merk:

Jaar:

Model:

Klant:

Stuur uw foto's en gegevens naar  
[sales@skylinemobility.com](mailto:sales@skylinemobility.com)