

flexyfoot

Zelfverzekerdheid Veiligheid Stijl

Flexyfoot gebruiksaanwijzing

Lees en bewaar alstublieft deze instructies

- Verbeterde grip op meeste ondergronden ter voorkoming van uitglijden en vallen.
- Uniek ontworpen schokdempende antislipdop buigt mee om optimaal contact met de ondergrond te behouden.
- Schokabsorberend ter vermindering van pijn.
- Gemakkelijk te bevestigen op uw bestaande loophulpmiddel.
- Past op de meeste loopkrukken en wandelstokken, verkrijgbaar in vier maten: 16mm, 19mm, 22mm en 25mm (met +/- 1mm spelingsruimte). Bijvoorbeeld, een 19mm Flexyfoot past op een loophulpmiddel met diameter 18 tot 20mm.
- Gemakkelijk te monteren reserve "voetstuk" voor optimale veiligheid in geval originele voet versleten is.
- Let op: Flexyfoot wordt geleverd in twee onderdelen – de "houder" die wordt bevestigd aan uw hulpmiddel en het "voetstuk" dat in de houder geschroefd wordt.

Montage van uw Flexyfoot

- 1 Meet de diameter van uw hulpmiddel om u ervan te verzekeren dat u over de juiste maat Flexyfoot beschikt (u kunt de meetinstructies online of op de Flexyfoot verpakking raadplegen).
- 2 Verminder de hoogte van uw hulpmiddel met ongeveer 35mm. De meeste hulpmiddelen zijn verstelbaar.
- 3 Indien uw hulpmiddel moet inkorten, dient u de ruwe uiteinden met schuurpapier weg te werken.
- 4 Haal het "voetstuk" uit de "houder": trek het "voetstuk" weg van de "houder" totdat u een klik hoort en draai het vervolgens los.
- 5 Markeer uw hulpstuk 33mm vanaf het uiteinde. Steek uw hulpstuk in de "houder" en druk deze stevig aan. Verzekert u ervan dat de markering gelijk is met de bovenkant van de "houder". Indien het te strak is, kunt u uw hulpmiddel nat maken met wat water.
- 6 Schroef het "voetstuk" in de "houder" totdat deze vrij kan roteren en druk dan het "voetstuk" aan totdat het klikt.

Vervanging van het "voetstuk"

- Vervang het "voetstuk" wanneer het loopvlak is afgesleten tot de 'slijtage markeringen' of wanneer het beschadigd is (7).
- Verwijder door simpelweg het oude "voetstuk" los te draaien en van de "houder" te trekken (8) en het vervangende "voetstuk" erop te plaatsen. Draai het vervangende "voetstuk" in de "houder" totdat het vrij roteert en druk dan het "voetstuk" aan totdat het klikt (6).

Flexyfoot accessoires

Flexyfoot Extra Voor een actief, volledig steunend persoon zoals een krukgebruiker met bijvoorbeeld een amputatie, kan Flexyfoot worden aangepast in een Flexyfoot Extra. Voeg simpelweg de twee bijgeleverde weerstandsringen toe aan iedere oranjeleuige balg-inkeping (9). Deze bieden langdurig meer weerstand.

Flexyfoot Spikes De Flexyfoot Spikes met roestvrijstalen tanden biedt extra grip in sneeuw of op ijs (10) en past op het vernieuwde Flexyfoot loopvlak (met cirkels). Het wordt geleverd met beschermingsdop voor gebruik binnenshuis.

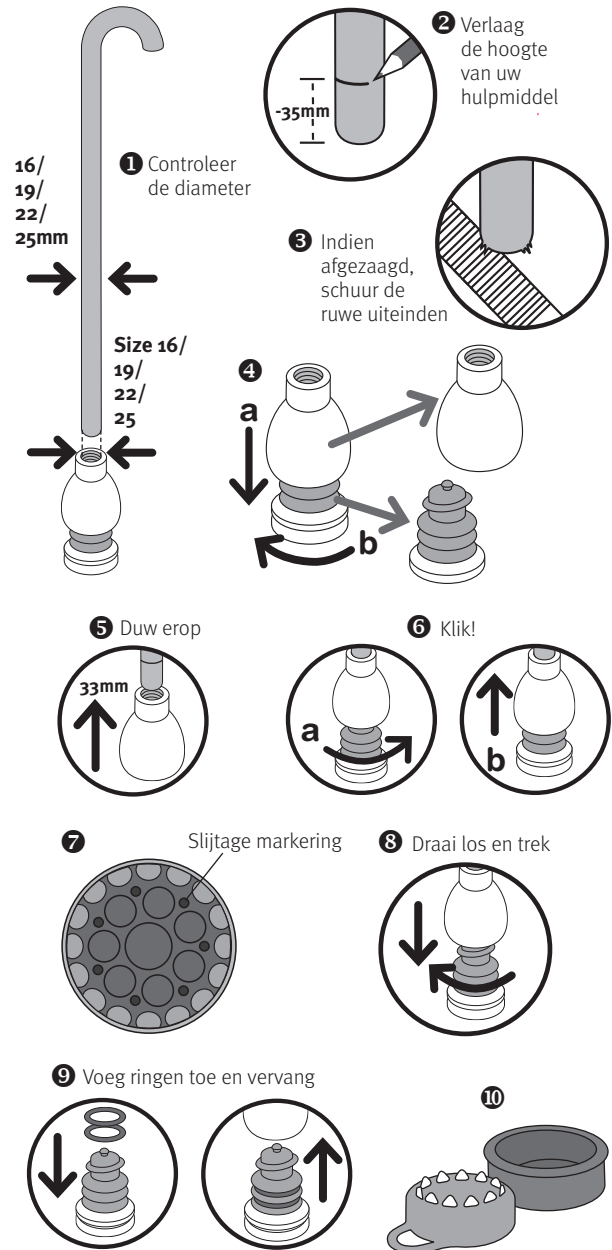
Flexyfoot Reserve "voetstuk" Een reserve "voetstuk" kan afzonderlijk worden aangeschaft in geval het bestaande loopvlak (zowel oud als nieuw ontwerp) versleten of beschadigd is.

Ze zijn verkrijgbaar online of bij de retailers van Skyline Mobility.

Waarschuwingen

- Maximaal gebruikersgewicht: 130kg.
- Flexyfoot is bruikbaar voor de meeste mensen in de meeste omgevingen. De mate van grip van het "voetstuk" is afhankelijk van de ondergrond, het type hulpmiddel en de wijze van gebruik. U dient extra voorzichtig te zijn in natte en gladde omstandigheden.

- Controleer regelmatig het loopvlak op slijtage en vervang indien de slijtage reikt tot aan de 'slijtage markeringen' (7). Vervang direct indien het oranjeleuige schroefdraad of de "balgen" beschadigd zijn of wanneer het "voetstuk" of hulpmiddel los in de "houder" zit.
- Gebruik altijd de juiste maat "houder" voor uw hulpstuk. Volg de meetinstructies online of op de Flexyfoot verpakking.
- Vervang de "houder" bij elke derde vervanging van het "voetstuk" (drie betekent inclusief de originele).
- De "balgen" zullen iets zachter worden na verloop van tijd en zullen hierdoor ongeveer 6 mm in hoogte verlagen.
- Gebruik voor reiniging enkel wat zeepwater.



Fabrikant: **Flexyfoot Ltd** Postbus 1390, Woking, Surrey, GU22 2LB, United Kingdom
Importeur Benelux: **Skyline Mobility BV** Gildeweg 22, 2632 BA Nootdorp, Nederland
T +31 (0)15 82 00 320 E info@skylinemobility.com I www.skylinemobility.com

Flexyfoot is beschermd door patentrecht en geregistreerd design
Flexyfoot Nederlandse instructies voor Doppen 540 - Web 01 Datum van uitgave 2016