

# Comment prendre ses mesures Yomper ?

Compatibilité

Fauteuil à châssis rigide



## 2 photos

Prenez 2 photos en positionnant votre **fauteuil** et votre **appareil photo** comme indiqué sur la photo de droite.

Vos 2 photos ressembleront aux images 1,2.



Comment prendre les photos



## 3 mesures



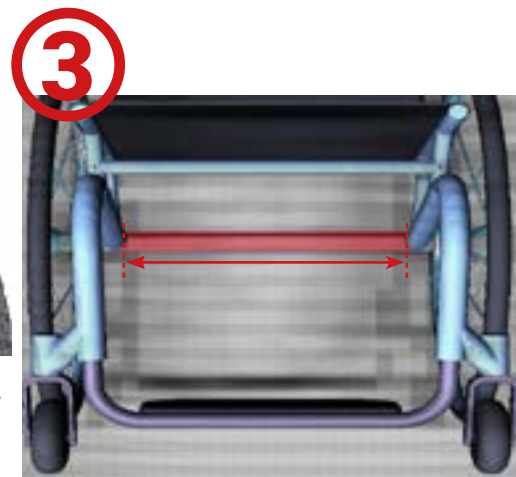
Mesure de la largeur d'assise

M1



Référence complète des pneus du fauteuil.

REF



Longueur rectiligne de la barre de carrossage.

M2

Modèle

Marque :

Année :

Modèle :

Client :

Envoyez vos photos et détails à  
[sales@skylinemobility.com](mailto:sales@skylinemobility.com)